

---

---

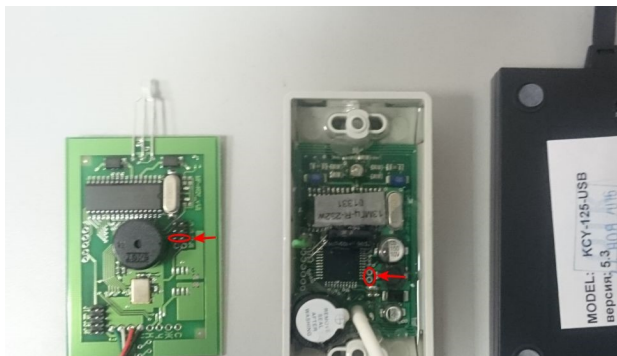
# **Инструкция по обновлению прошивки**

---

---

### Порядок действий:

1. Вскрыть корпус и поставить джампер включения обновления (джампер 7, для считывателей в настенном корпусе проколоть геметик и замкнуть пинцетом. **ВНИМАНИЕ!** Не забудьте его снять после работы!



2. Подключите устройство к USB порту. Возможно, вам придется также поставить драйвера. **ВНИМАНИЕ!** Устройство ждет начала прошивки 30 секунд после подключения. Если вы не успели (например потому что пришлось ставить драйвера) – переподключите устройство. Для устройств с RS232 – подключить к COM-порту и подать питание на считыватель.
3. Выясните на какой COM порт встало устройство. Для этого запустите стандартную Windows утилиту **Device Management** (Пуск->Программы->Стандартные->Администрирование->Управление компьютером->Диспетчер устройств. Или из командной строки `devmgmt.msc`), в группе **Ports (COM & LPT)**, ищем имя **USB CDC Port (COM12)**. См. рис.1.

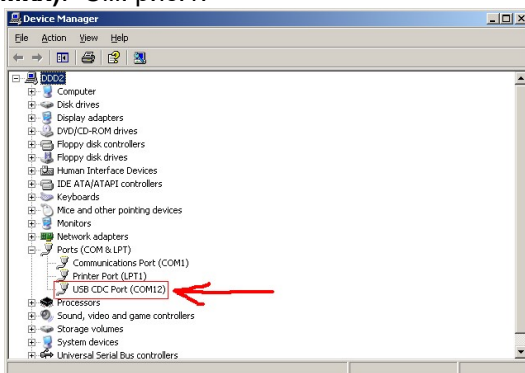


Рис. 1

4. Запустить программу **LoaderV8.exe**. На экране появится окно программы. Вы должны установить параметры соединения (рис. 2, обведено синим, COM порт замените на свой) и выбрать новую прошивку (рис. 2, обведено красным).

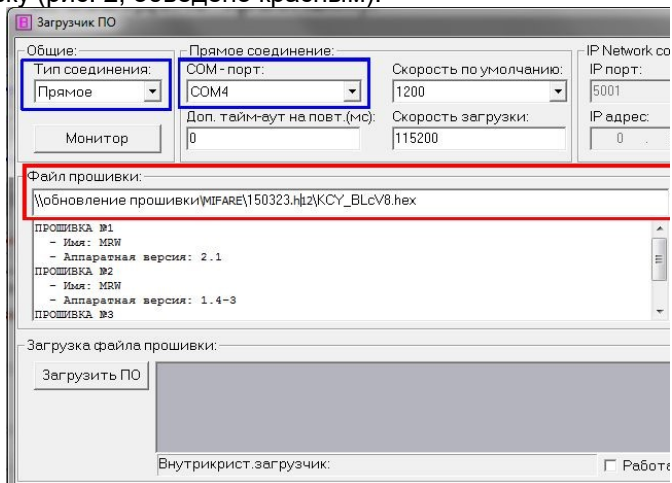


Рис. 2

5. Нажать кнопку «**Загрузить ПО**» (рис. 3, обведено синим). Начнется загрузка программы, о чем свидетельствует надпись **Loading** в окне состояния.

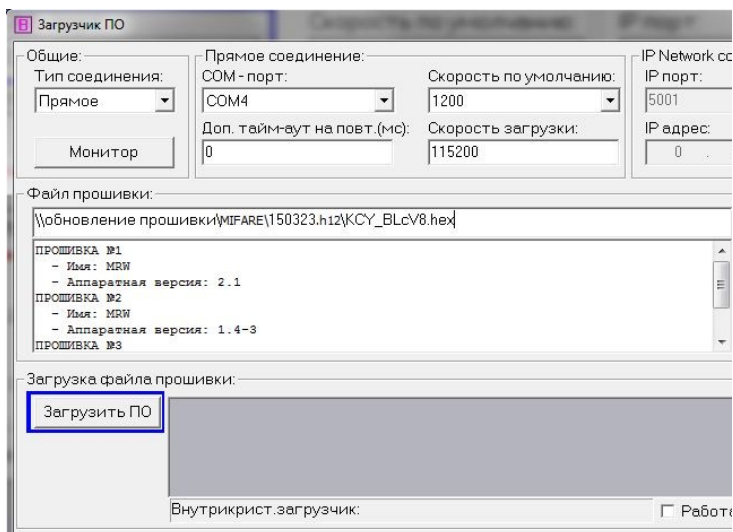


Рис. 3

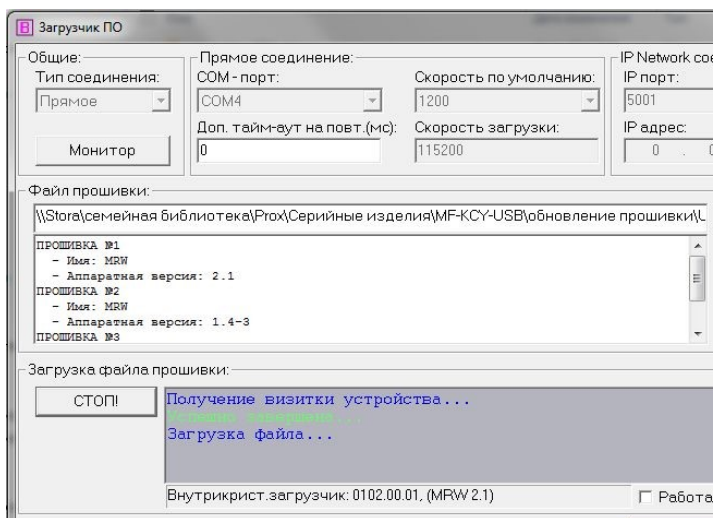


Рис. 4

По окончании загрузки выводится сообщение об успешном окончании процесса (рис. 5). Вывод этого сообщения означает, что прибор успешно принял прошивку и находится в рабочем режиме.

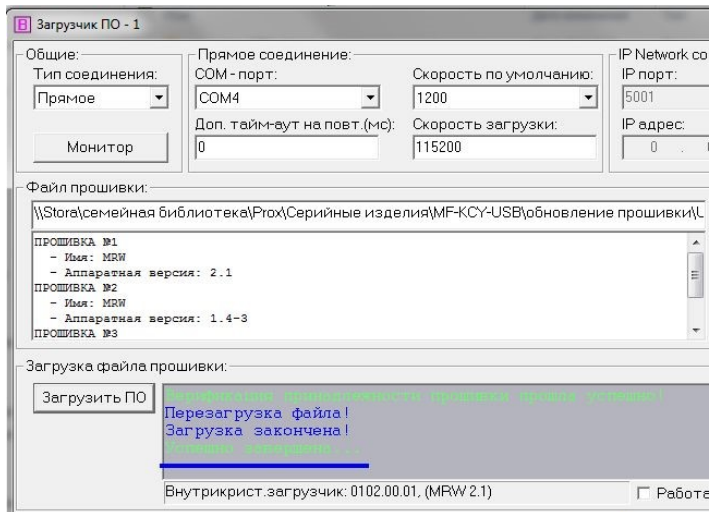


Рис.5

Если по каким то причинам загрузка не удалась то она будет повторена до 3 раз автоматически. Если все же вам так и не удалось обновить прошивку – скорее всего прошивка не от этого прибора или файл прошивки поврежден. Проконсультируйтесь в техподдержке на ваше устройство.